

---

# *Voersamenstelling en voeropname 1*

---

*Invloed op technische resultaten vleesvarkens 1*

23 april 2014, Carola van der Peet-Schwering



LIVESTOCK RESEARCH  
WAGENINGEN UR

---

# *Overzicht presentatie*

---

- Invloed grondstoffen- en nutriëntensamenstelling
- Invloed voersysteem
- Invloed gezondheid

# *Genetica en geboortegewicht belangrijk*

- Genetica
- Geboortegewicht

Maar ook:

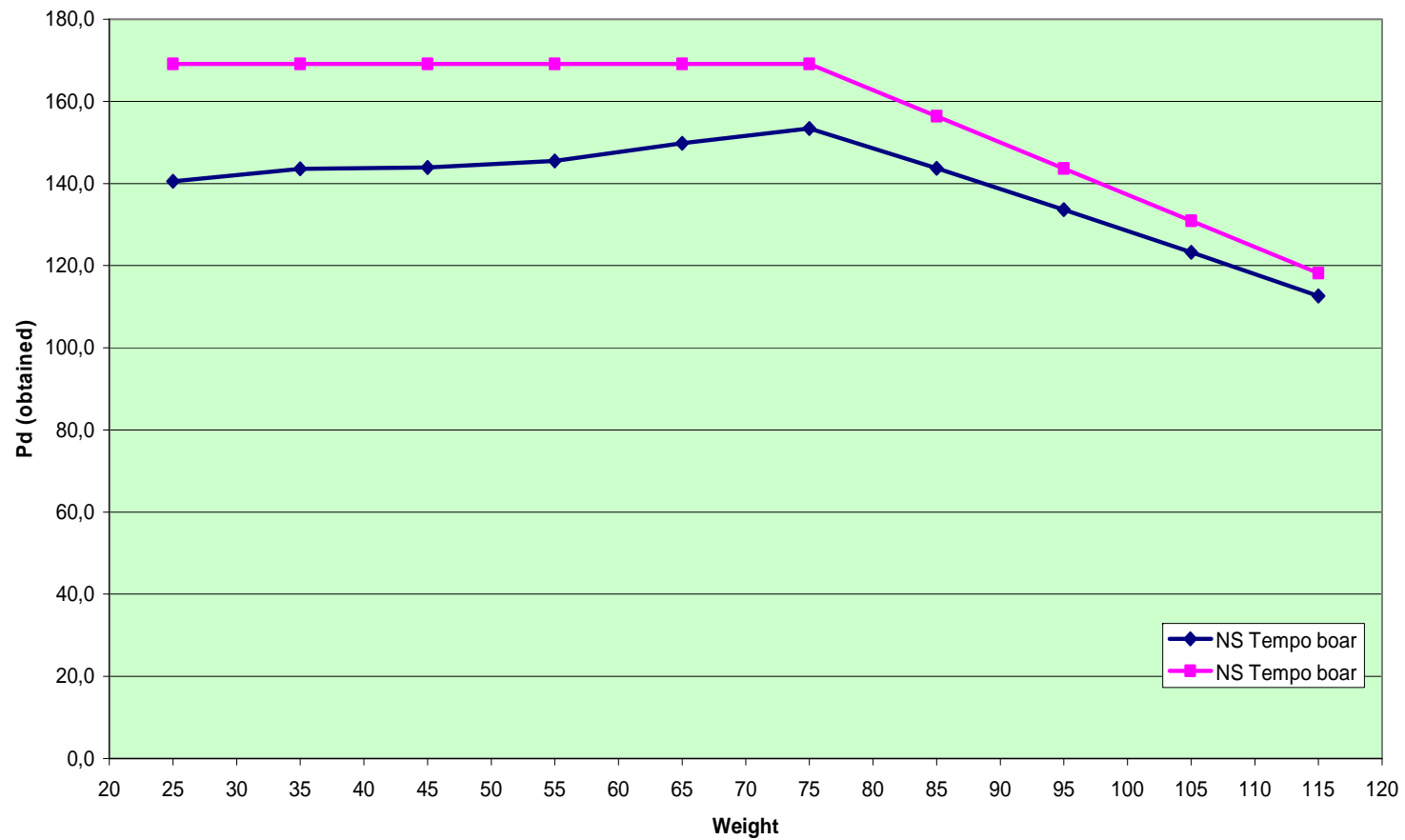
- Voeropname voor spenen
- Voersamenstelling
- Voersysteem
- Gezondheid

	Eter	Niet eter
Speengewicht (kg)	7,9	7,9
Groei week 1 (g/d)	198	133
Groei week 1-2 (g/d)	287	232
Groei week 1-5 (g/d)	456	404



# *Pdmax en werkelijke eiwitaanzet*

Graph for Pd (obtained)



---

# *Grondstoffen- en nutriëntensamenstelling*

---

- Effect op technische resultaten Tempo beren, borgen en zeugjes van:
  1. Het op elkaar afstemmen van de grondstoffensamenstelling in startvoer, tussenvoer en eindvoer
  2. Het verstrekken van 10% extra aminozuren

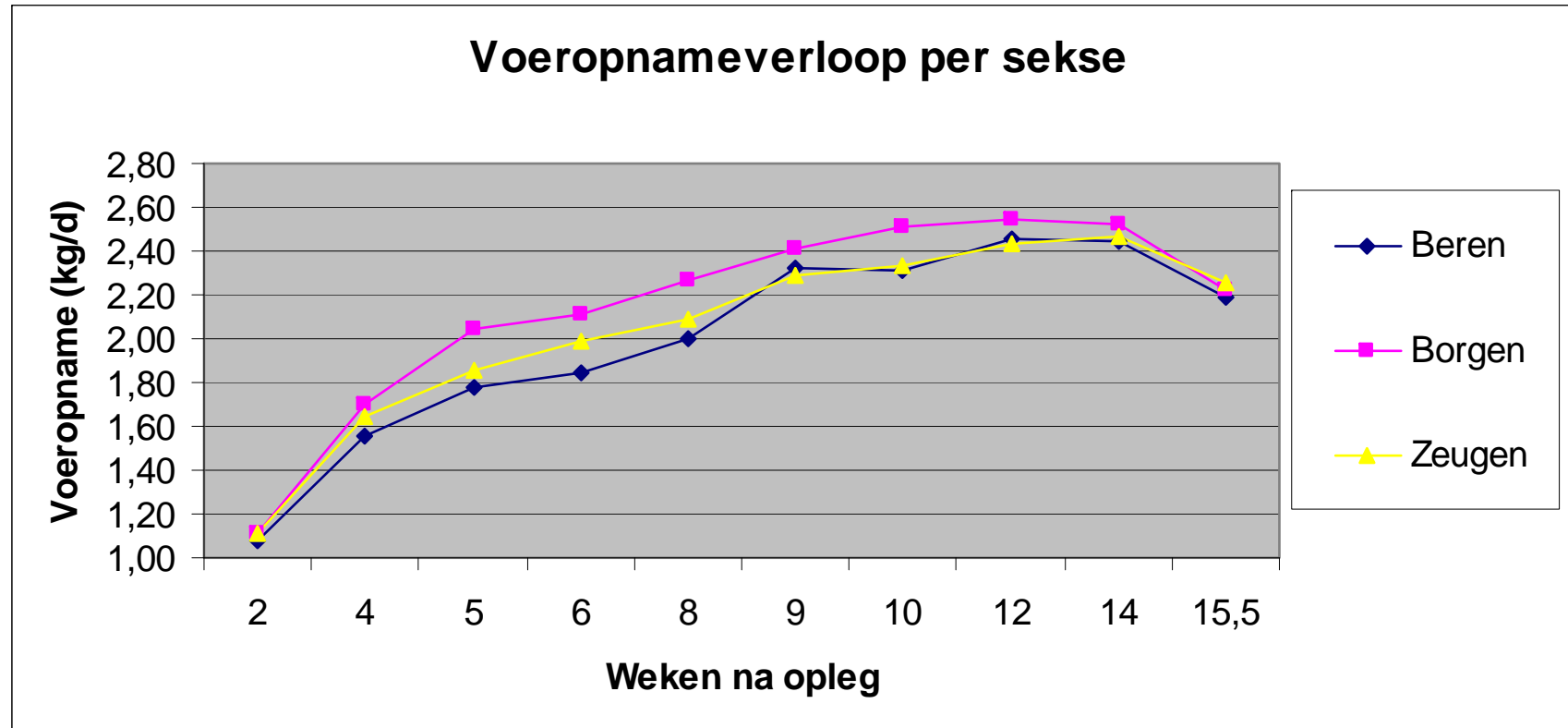


## *Resultaten opleg tot afleveren*

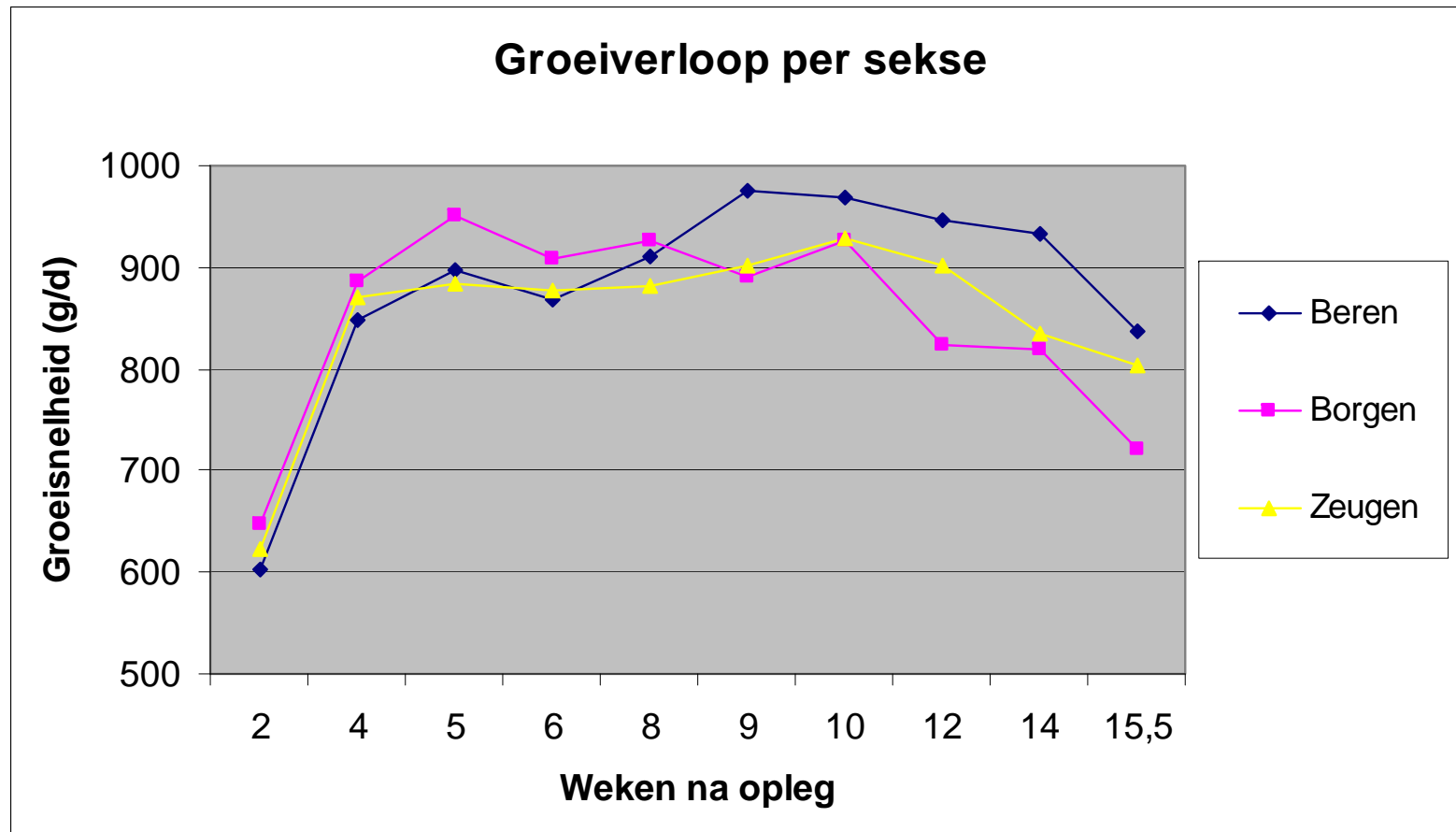
	Beren	Borgen	Zeugen
Opleggewicht (kg)	23,3	23,5	23,6
Berekend eindgewicht (kg)	115,7	115,6	116,4
Groei (g/d)	855	838	846
Voeropname (kg/d)	1,98	2,12	2,04
Voederconversie	2,32	2,53	2,41
EW-conversie	2,52	2,74	2,61



# Voeropnameverloop

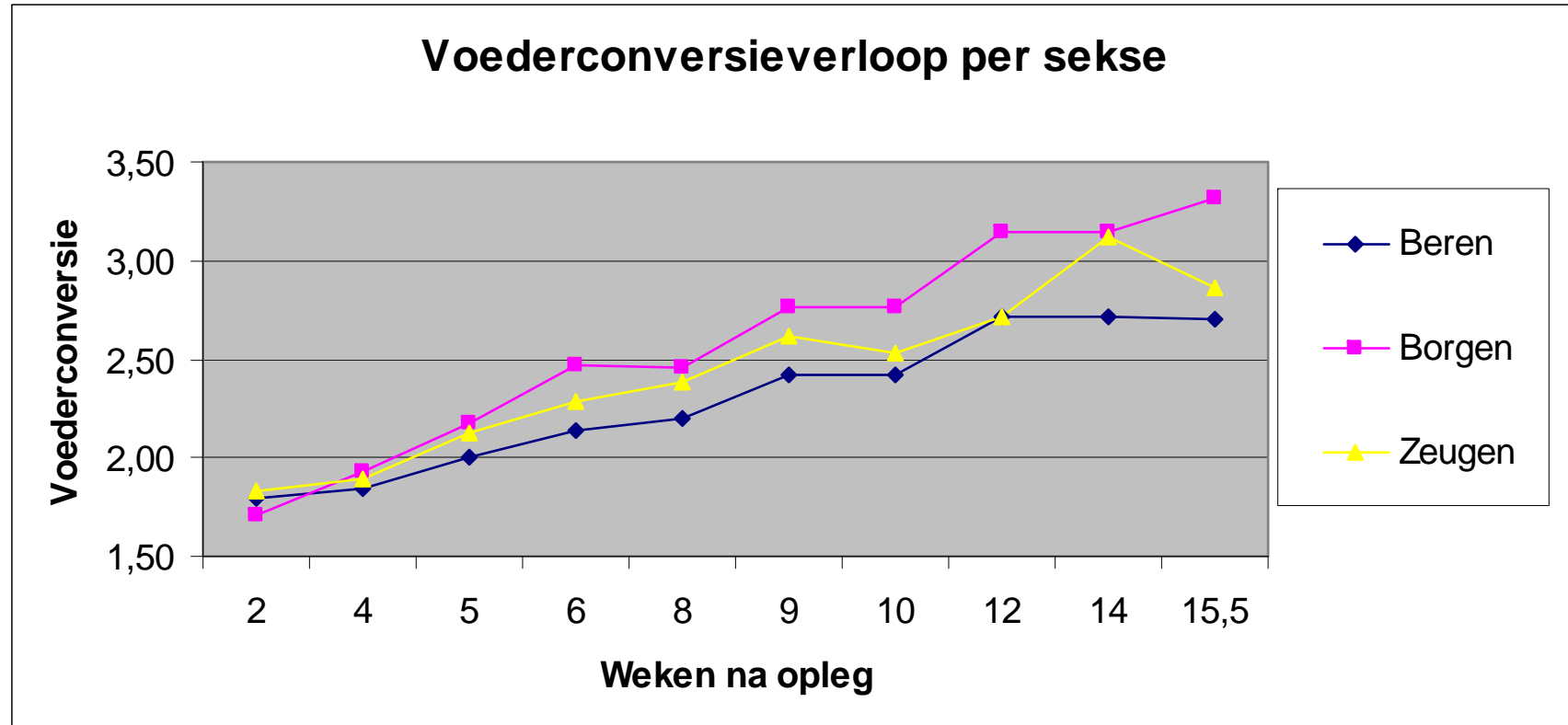


# Groeiverloop





# Voederconversie verloop



## *Resultaten beren*

	Controle	Geoptimaliseerd	Geopt + extra az
Opleggewicht (kg)	23,4	23,3	23,3
Eindgewicht (kg)	115,4	115,3	116,3
Groei (g/d)	845	849	871
Voeropname (kg/d)	1,94	1,98	2,04
Voederconversie	2,29	2,33	2,34

---

# Conclusie

---

- Het op elkaar afstemmen van de grondstoffen verbeterde de technische resultaten niet
- 10% extra aminozuren verbetert technische resultaten beren tijdens startvoerfase

Dv lysine (g per EW):

	CVB	+10%
Startvoer	8,3	9,1
Tussenvoer	7,1	7,8
Eindvoer	6,7	7,4

Dv lysine (g per EW) (70 bedrijven):

*Startvoer:* 8,6 (7,9 – 9,3)  
*Tussenvoer:* 7,7 (6,8 – 8,7)  
*Eindvoer:* 6,9 (5,9 – 8,9)



---

# *Conclusie*

---

- Beren tov borgen:
  - lagere voeropname
  - hogere groei
  - 0,2 à 0,3 gunstigere voederconversie
  - 1,8% hoger vleespercentage (dunner spek)
  - hoger saldo: ca. € 7 per afgeleverd vleesvarken

---

# *Effect grondstoffen samenstelling*

---

- Effect op technische resultaten beren, borgen en zeugjes van:
  1. Wekelijks wisselende grondstoffen samenstelling; nutriëntensamenstelling hetzelfde

---

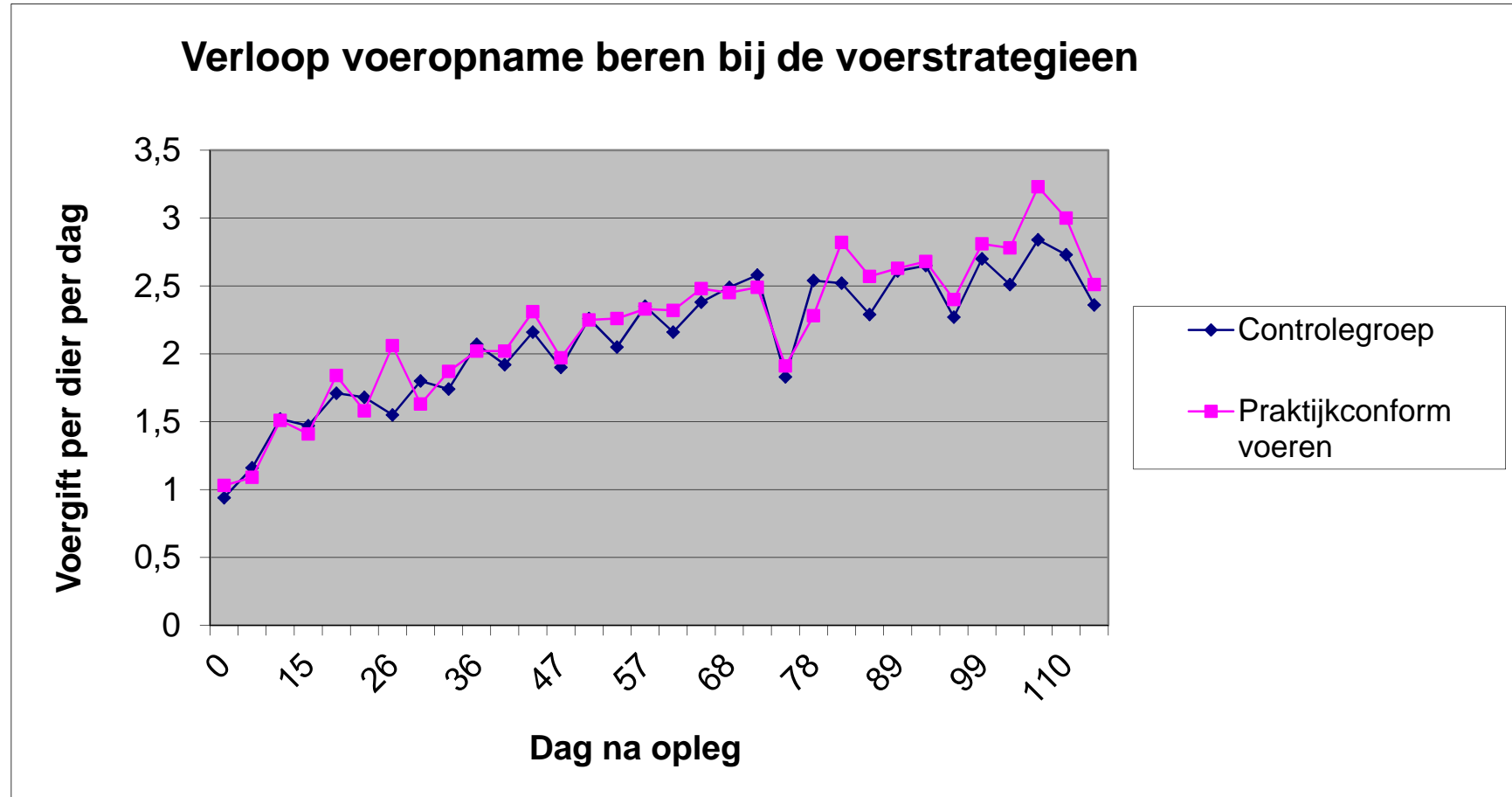
## *Resultaten opleg tot afleveren*

---

	Controle	Wekelijks wisselen
Opleggewicht (kg)	24,5	24,5
Berekend eindgewicht (kg)	118,0	118,7
Groei (g/d)	855	864
Voeropname (kg/d)	2,17	2,17
Voederconversie	2,54	2,51



# Voeropnameverloop beren



---

# *Conclusie*

---

- Het wekelijks wisselen van grondstoffensamenstelling verslechtert technische resultaten van Tempo vleesvarkens niet





## *Resultaten Topigs: Tempo en Toppie*

	Tempo		Toppie	
	Beren	Borgen	Beren	Borgen
Groei (g/d)	902	878	818	853
Voeropname (kg/d)	2,08	2,26	1,80	2,07
Voederconversie	2,31	2,58	2,20	2,43
Vlees%	57,4	55,2	58,2	56,8
Spier (mm)	56,5	57,4	58,5	60,8
Spek (mm)	14,9	18,0	14,2	16,5



# Colofon

## Actuele kennis snel overdragen

Varkensnet, Groen Kennisnet en Ontwikkelcentrum willen de laatste kennis uit wetenschap en praktijk snel ontsluiten voor varkenshouders en onderwijs.

- *Actualiteit:* deze kennisclip toont de actuele kennis d.d. april 2014
- *Inleider:* Carola van der Peet, Livestock Research Wageningen UR
- *Organisatie themadag:* Alfons van den Belt, Varkensnet
- *Vragen en opdrachten:* Jolanda Holleman, Ontwikkelcentrum
- *Ontsluiting:* Groen Kennisnet
- *Gastbedrijf:* TOPIGS Nederland
- *Meer kennisclips varkenshouderij:*

[http://maken.wikiwijs.nl/51656/Kennisclips\\_varkenshouderij](http://maken.wikiwijs.nl/51656/Kennisclips_varkenshouderij)

